

## Interessengemeinschaft der Siedlung Dornbreite e.V.

Am Grenzwall 20-22 23556 Lübeck | 0451 4793567 | vorstand@igd-dornbreite.de

### Der Festsaal im Gemeinschaftshaus Dornbreite



Foto: M. Anderl

Der Festsaal im Gemeinschaftshaus Dornbreite ist ca. 190 m<sup>2</sup> groß und kann in einen kleineren (ca. 72 m<sup>2</sup>) und einen größeren Bereich (ca. 113 m<sup>2</sup>) unterteilt werden. Die dazugehörige Bühne ist ca. 15 m<sup>2</sup> groß und liegt ca. 0,75 Meter erhöht. Angrenzend liegt die ca. 30 m<sup>2</sup> große Caterer-Küche, die mit allen notwendigen Geräten ausgestattet ist und für die Materialanlieferung einen Außenzugang besitzt. Vom Festsaal haben Sie auch direkten Zugang zur Raucherlounge im Außenbereich. Über diesen Zugang können Sie auch bequem die Materialien für Ihre Feier anliefern bzw. den Saal einräumen. Im Saal stehen 80 Sitzplätze an Tischen zur Verfügung, für ebenso viele Personen ist die Caterer-Küche mit Geschirr ausgestattet. Der Festsaal besitzt weiterhin eine schaltbare Stimmungs-Lichtanlage sowie freies WLAN. Der Bodenbelag des Saales ist Echtholzparkett, welches im Fischgrätmuster verlegt wurde und sich hervorragend betanzen lässt. Unser zusätzlich buchbares Technikpaket umfasst einen Beamer, eine Lautsprecher- und Mikrofonanlage sowie ein Rednerpult. Das Gemeinschaftshaus/ der Festsaal verfügt über einen barrierefreien Hauptzugang.

Sie können bei der Anmietung zwischen den drei Festsaalgrößen wählen (s. Technische Daten und Ausstattung Nr. 1-3) und zusätzlich das Technikpaket (Nr. 4) und/ oder die Caterer-Küche (Nr. 5) buchen. In den Mietpreisen sind Strom- und Wasserkosten enthalten, die Reinigung wird extra berechnet. Mit jedem Mieter wird ein schriftlicher Vertrag abgeschlossen, damit beide Seiten Rechtssicherheit genießen. Für weitere Auskünfte und die Preise der einzelnen Buchungspakete steht Ihnen Frau Marina Anderl unter der E-Mail-Adresse [festsaal@igd-dornbreite.de](mailto:festsaal@igd-dornbreite.de) oder telefonisch unter 01525/ 7195539 oder 0451/ 4988226 zur Verfügung.

## Interessengemeinschaft der Siedlung Dornbreite e.V.

Am Grenzwall 20-22 23556 Lübeck | 0451 4793567 | vorstand@igd-dornbreite.de

### Technische Daten und Ausstattungen:

#### 1. Festsaal groß beinhaltet:

- ✓ Saal ca. 190 m<sup>2</sup> (L x B x H ca. 19,0 m x 10,10 m x 3,30 m)
- ✓ Bühne ca. 15 m<sup>2</sup> (L x B x H ca. 4,50 m x 3,5 m x 2,70 m)
- ✓ Tische und Bestuhlung für max. 80 sitzende und speisende Personen
- ✓ Schaltbare Stimmungs-Lichtanlage
- ✓ Zwei Garderobenständer
- ✓ Freies WLAN
- ✓ Raucherlounge im Außenbereich ca. 45 m<sup>2</sup>

#### 2. Festsaal 2/3 beinhaltet:

- ✓ Saal ca. 113 m<sup>2</sup> (L x B x H ca. 11,70 m x 10,10 m x 3,30 m)
- ✓ Bühne ca. 15 m<sup>2</sup> (L x B x H ca. 4,50 m x 3,5 m x 2,70 m)
- ✓ Tische und Bestuhlung
- ✓ Schaltbare Stimmungs-Lichtanlage
- ✓ Zwei Garderobenständer
- ✓ Freies WLAN
- ✓ Raucherlounge im Außenbereich ca. 45 m<sup>2</sup>

#### 3. Festsaal 1/3 beinhaltet:

- ✓ Saal ca. 72 m<sup>2</sup> (L x B x H ca. 7,20 m x 10,10 m x 3,30 m)
- ✓ Tische und Bestuhlung
- ✓ Schaltbare Stimmungs-Lichtanlage
- ✓ Zwei Garderobenständer
- ✓ Freies WLAN
- ✓ Raucherlounge im Außenbereich ca. 45 m<sup>2</sup>

#### 4. Technik-Paket Festsaal beinhaltet:

- ✓ Lautsprecheranlage; zwei Aktiv-Lautsprecher, Line-in Eingang
- ✓ Mikrofonanlage; zwei Mikros, Anschluss a) per Leitung, b) per Funk
- ✓ Beamer mit Fernbedienung, HD-Auflösung, Anschluss HDMI (Bild wird auf die Bühnenrückwand projiziert)
- ✓ Rednerpult

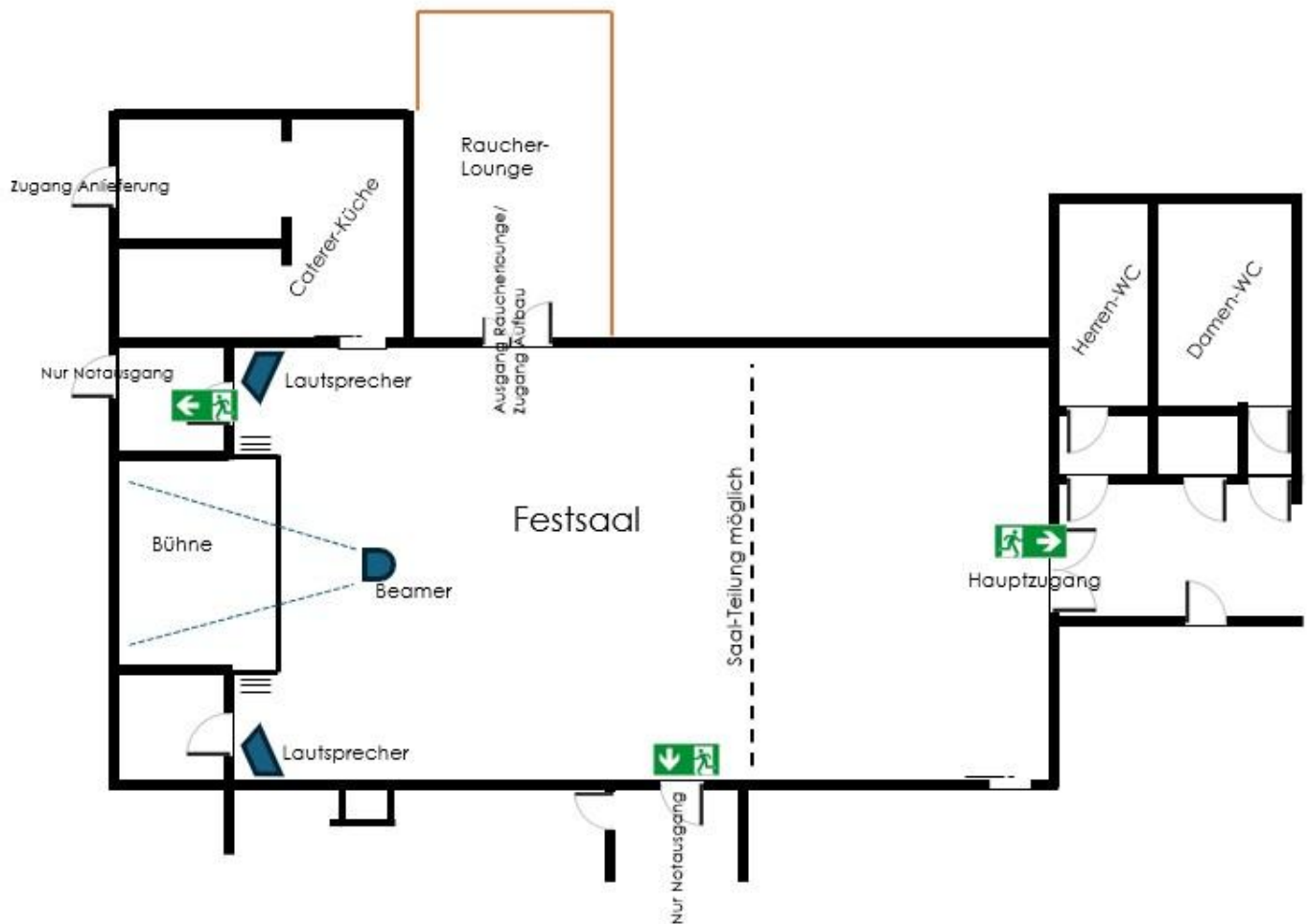
#### 5. Caterer-Küche ist ausgestattet/ beinhaltet:

- ✓ Gesamtgröße ca. 30 m<sup>2</sup>
- ✓ Komplettes Geschirr für 80 Personen
- ✓ Elektroherd
- ✓ Elektro-Combidämpfer

## Interessengemeinschaft der Siedlung Dornbreite e.V.

Am Grenzwall 20-22 23556 Lübeck | 0451 4793567 | vorstand@igd-dornbreite.de

- ✓ Tellerstabler, Umluftbeheizt
- ✓ Gläser- und Geschirrspülmaschine
- ✓ Doppelspüle mit Hand-Geschirrspülbrause
- ✓ Zwei zus. Handwaschbecken
- ✓ Glastürkühlschrank
- ✓ Gewerbekühlschrank
- ✓ Tiefkühltruhe
- ✓ Kaffeemaschine
- ✓ Diverse Arbeits- und Abstellflächen
- ✓ Servierwagen
- ✓ Tablets, Sektkühler, Warmwasserkocher, Warmhaltekanne, Hygiene und Putzmittel usw.



©by IGD 2025; Technische Änderungen vorbehalten